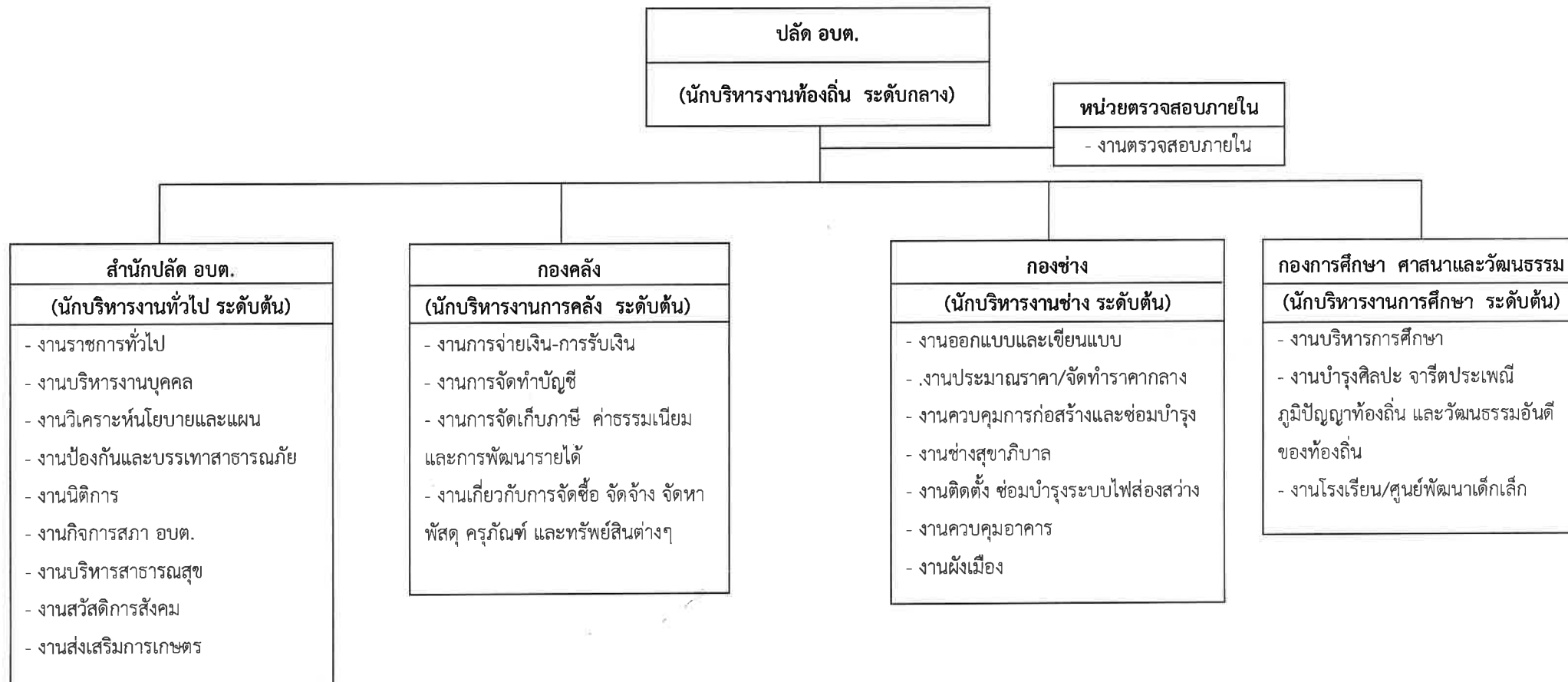
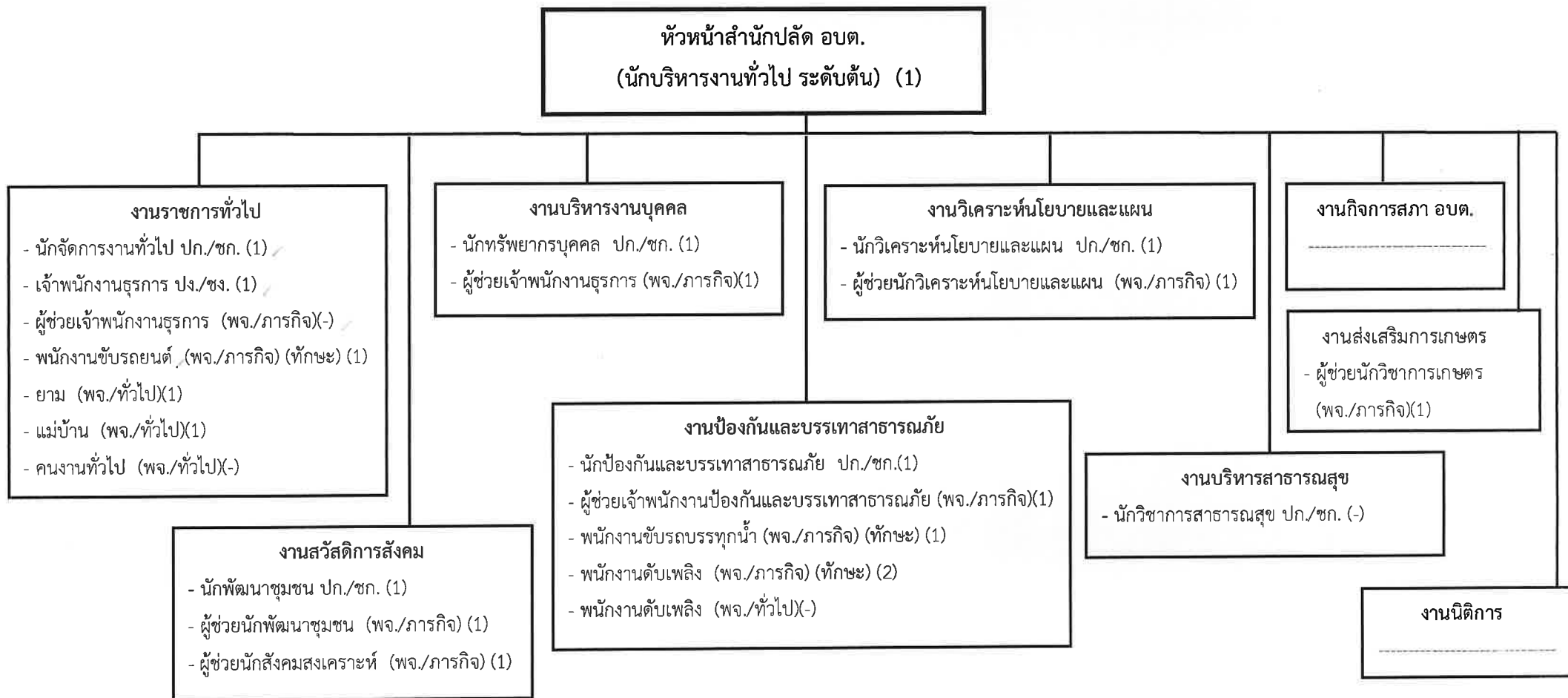


## 10. แผนภูมิโครงสร้างการแบ่งส่วนราชการตามแผนอัตรากำลัง 3 ปี (2567-2569)

กรอบโครงสร้างส่วนราชการขององค์การบริหารส่วนตำบลบ้านบัว อำเภอเกษตรสมบูรณ์ จังหวัดชัยภูมิ

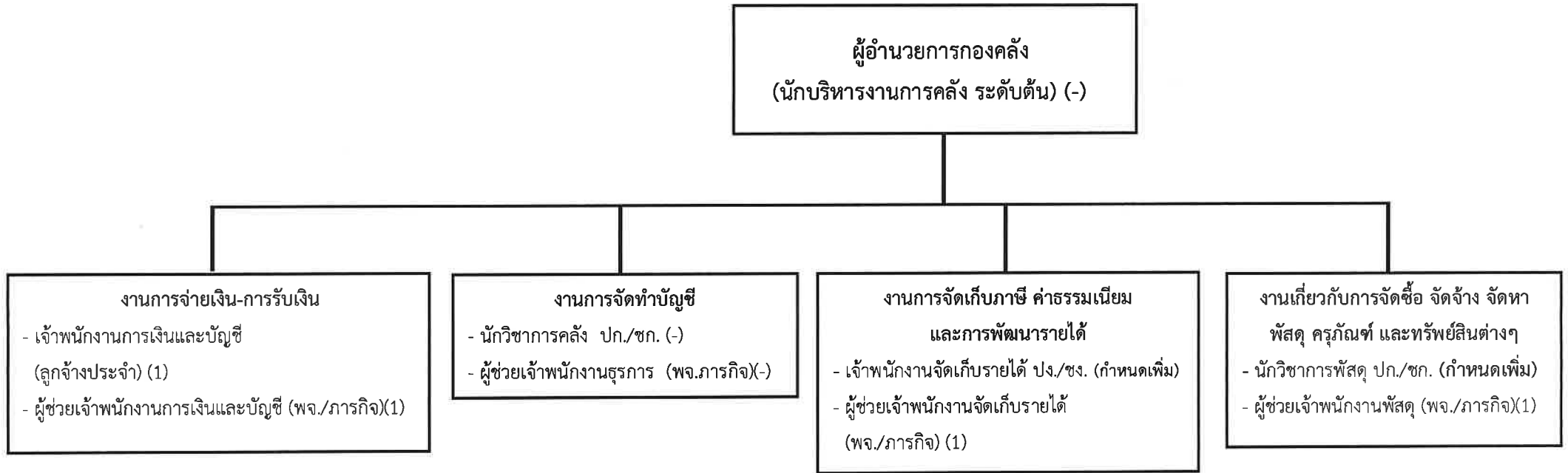


**แผนภูมิโครงสร้าง สำนักงานปลัดองค์การบริหารส่วนตำบลบ้านบัว  
อำเภอเกษตรสมบูรณ์ จังหวัดชัยภูมิ**



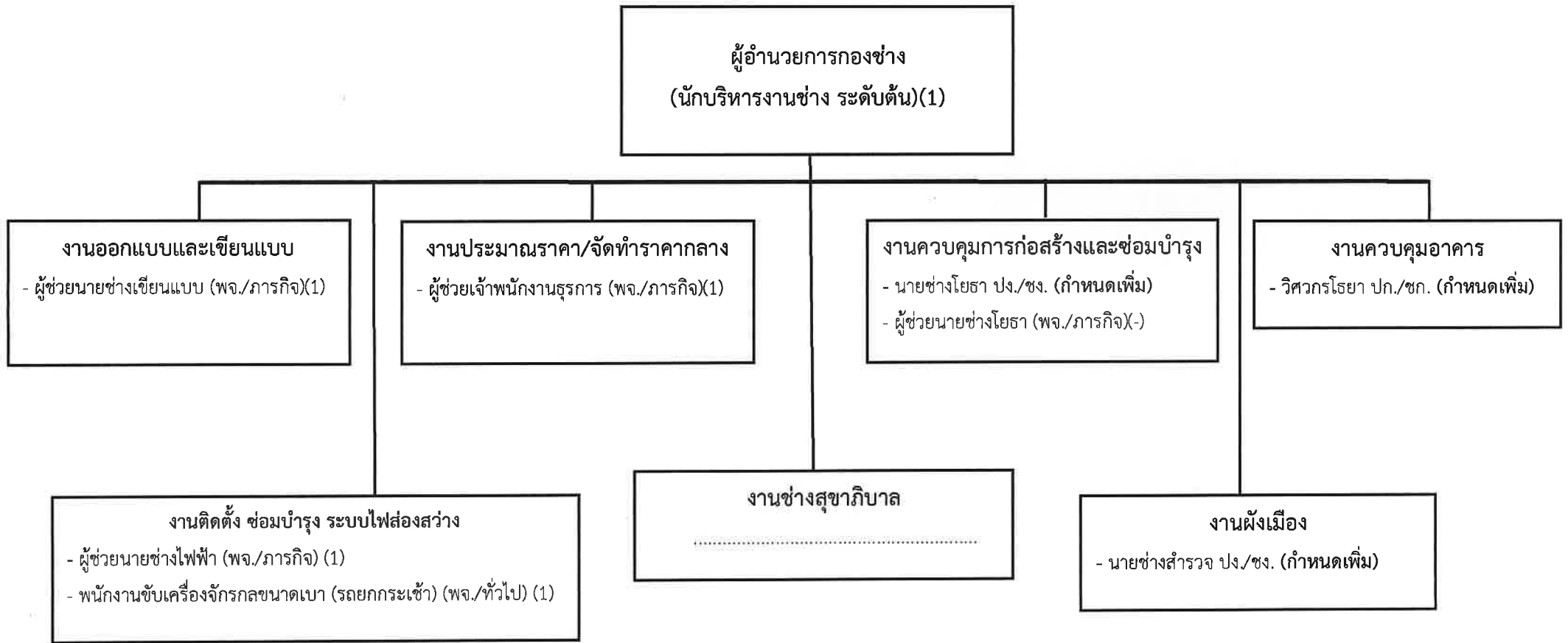
ประเภท	อำนาจการ			วิชาการ			ทั่วไป		ลูกจ้างประจำ	พนักงานจ้างภารกิจ	พนักงานจ้างทั่วไป
	สูง	กลาง	ต้น	เชี่ยวชาญ	ชำนาญการพิเศษ	ปฏิบัติการ/ชำนาญการ	อาวุโส	ปฏิบัติงาน/ชำนาญงาน			
จำนวน	-	-	1	-		6	-	1	-	11	4

แผนภูมิโครงสร้าง กองคลัง องค์การบริหารส่วนตำบลบ้านบัว  
อำเภอเกษตรสมบูรณ์ จังหวัดชัยภูมิ



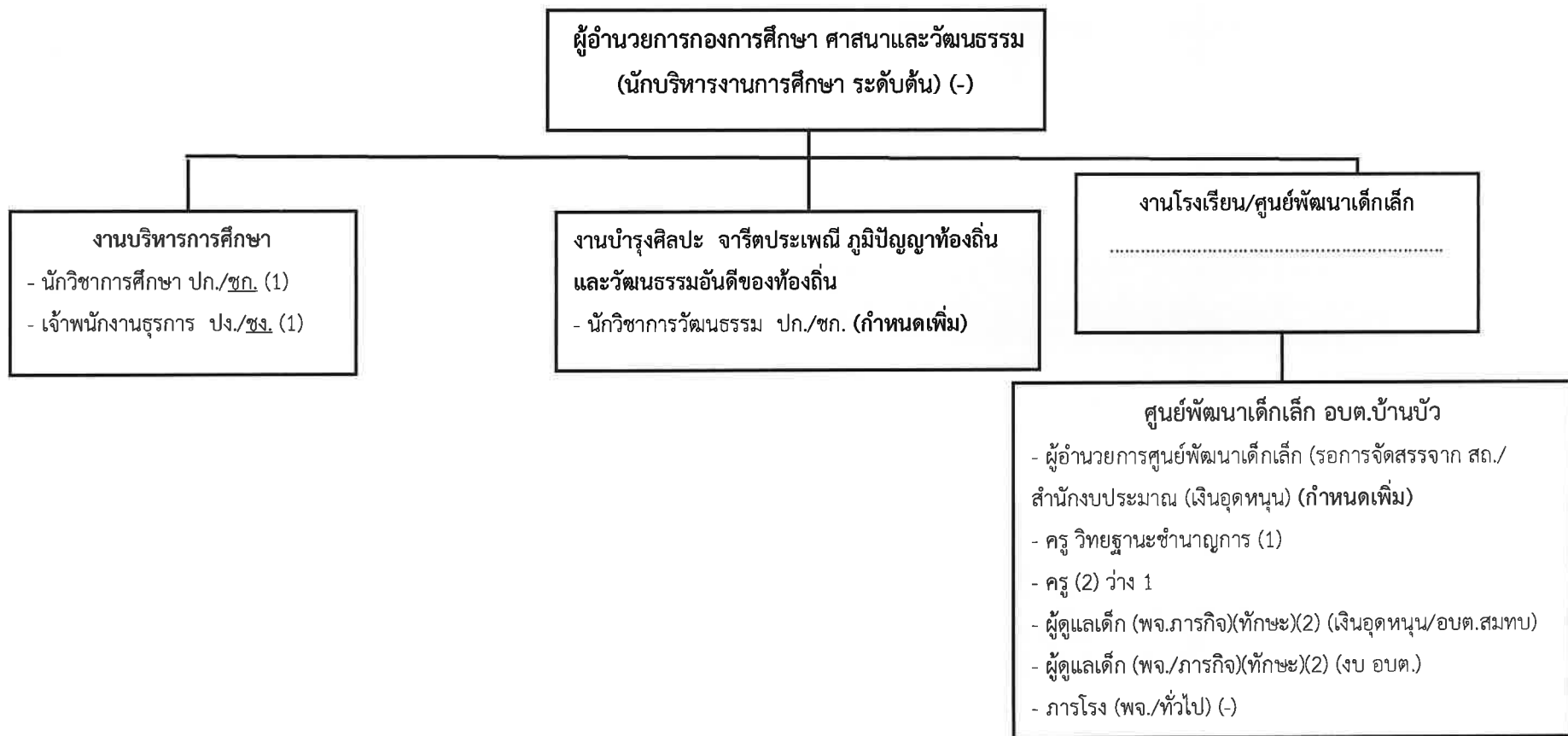
ประเภท	ผู้อำนวยการ			วิชาการ			ทั่วไป		ลูกจ้างประจำ	พนักงานจ้างตามภารกิจ	พนักงานจ้างทั่วไป
	สูง	กลาง	ต้น	เชี่ยวชาญ	ชำนาญการพิเศษ	ปฏิบัติการ/ชำนาญการ	อาวุโส	ปฏิบัติงาน/ชำนาญงาน			
ระดับ											
จำนวน	-	-	1	-	-	2	-	1	1	4	-

**แผนภูมิโครงสร้าง กองช่าง องค์การบริหารส่วนตำบลบ้านบัว  
อำเภอเกษตรสมบูรณ์ จังหวัดชัยภูมิ**



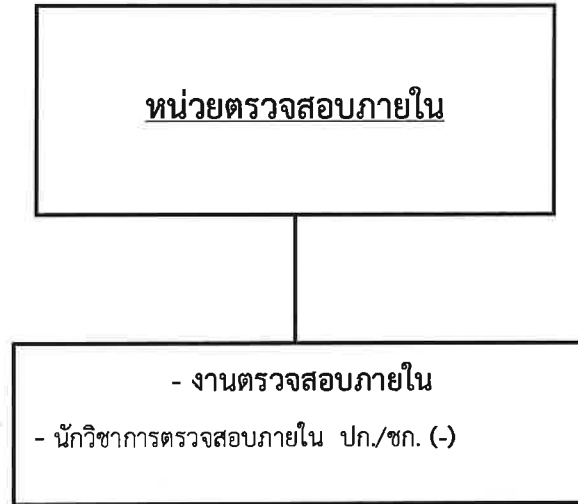
ประเภท	ผู้อำนวยการ			วิชาการ			ทั่วไป		ลูกจ้างประจำ	พนักงานจ้างตามภารกิจ	พนักงานจ้างทั่วไป
	ระดับ	สูง	กลาง	ต้น	เชี่ยวชาญ	ชำนาญการพิเศษ	ปฏิบัติการ/ชำนาญการ	อาวุโส			
จำนวน	-	-	1	-	-	1	-	2	-	4	1

**แผนภูมิโครงสร้าง กองการศึกษา ศาสนาและวัฒนธรรม องค์การบริหารส่วนตำบลบ้านบัว  
อำเภอเกษตรสมบูรณ์ จังหวัดชัยภูมิ**



ประเภท	อำนาจการ			วิชาการ			ทั่วไป		บุคลากรทางการศึกษา		ลูกจ้างประจำ	พนักงานจ้างตามภารกิจ	พนักงานจ้างทั่วไป
	สูง	กลาง	ต้น	เชี่ยวชาญ	ชำนาญการพิเศษ	ปฏิบัติการ/ชำนาญการ	อาวุโส	ปฏิบัติงาน/ชำนาญงาน	ผอ.ศพด.	ครู			
ระดับ													
จำนวน	-	-	1	-	-	2	-	1	1	3	-	4	1

แผนภูมิโครงสร้าง หน่วยตรวจสอบภายใน องค์การบริหารส่วนตำบลบ้านบัว  
อำเภอเกษตรสมบูรณ์ จังหวัดชัยภูมิ



ประเภท	อำนาจการ			วิชาการ			ทั่วไป		ลูกจ้างประจำ	พนักงานจ้างตามภารกิจ	พนักงานจ้างทั่วไป
	สูง	กลาง	ต้น	เชี่ยวชาญ	ชำนาญการพิเศษ	ปฏิบัติการ/ชำนาญการ	อาวุโส	ปฏิบัติงาน/ชำนาญงาน			
จำนวน	-	-	-	-	-	1	-	-	-	-	-